

**АДМИНИСТРАЦИЯ ТАМАНСКОГО СЕЛЬСКОГО ПОСЕЛЕНИЯ
ТЕМРЮКСКОГО РАЙОНА**

ПОСТАНОВЛЕНИЕ

от 04.12.2024

№ 480

ст-ца Тамань

**О создании особо охраняемой природной территории
местного значения Таманского сельского поселения Темрюкского района
природной рекреационной зоны «Турецкий фонтан»**

В соответствии с Земельным кодексом Российской Федерации, федеральными законами от 10 января 2002 года № 7-ФЗ «Об охране окружающей среды», от 14 марта 1995 года № 33-ФЗ «Об особо охраняемых природных территориях», от 6 октября 2003 года № 131-ФЗ «Об общих принципах организации местного самоуправления в Российской Федерации», Законом Краснодарского края от 31 декабря 2003 года № 656-КЗ «Об особо охраняемых природных территориях Краснодарского края» (с изменениями и дополнениями), Уставом Таманского сельского поселения Темрюкского района, постановлением администрации Таманского сельского поселения Темрюкского района от 28 января года № 18 «Об утверждении порядка отнесения земель, находящихся в муниципальной собственности Таманского сельского поселения Темрюкского района, к землям особо охраняемых территорий местного значения, их использования и охраны» (с последними изменениями от 8 июня 2023 года), а также руководствуясь отчетом о научно-исследовательской работе Кубанского государственного университета от 1 июля 2024 года «Комплексное экологическое обследование территории песчаного массива «Турецкий фонтан» Таманского сельского поселения Темрюкского района с целью придания данной территории или ее части правового статуса особо охраняемой природной территории местного значения», **п о с т а н о в л я ю:**

1. Создать особо охраняемую природную территорию местного значения Таманского сельского поселения Темрюкского района природную рекреационную зону «Турецкий фонтан» на земельных участках с кадастровыми номерами 23:30:0603012:584 площадью 213 м.кв., 23:30:0603012:588 площадью 170000 кв.м. и 23:30:0603012:945 площадью 67892 кв.м., расположенных на землях населенных пунктов с видом разрешенного использования – земельные участки (территории) общего пользования; местоположение: Краснодарский край, Темрюкский район, ст-ца Тамань.

2. Утвердить положение об особо охраняемой природной территории местного значения Таманского сельского поселения Темрюкского района природной рекреационной зоне «Турецкий фонтан» согласно приложению.

3. Опубликовать (разместить) настоящее постановление в газете «Город Тамань» Таманского сельского поселения Темрюкского района, на официальном сайте муниципального образования Темрюкский район в информационно-телекоммуникационной сети «Интернет» и на сайте администрации Таманского сельского поселения Темрюкского района.

4. Контроль за выполнением настоящего постановления оставляю за собой.

5. Постановление вступает в силу после его официального опубликования.

Глава Таманского
сельского поселения
Темрюкского района



М.А. Хорошилов

ПРИЛОЖЕНИЕ

УТВЕРЖДЕНО

постановлением администрации
Таманского сельского поселения
Темрюкского района
от 04.12.2024 № 480

ПОЛОЖЕНИЕ

об особо охраняемой природной территории местного значения Таманского сельского поселения Темрюкского района природной рекреационной зоне «Турецкий фонтан»

1. Положение об особо охраняемой природной территории местного значения Таманского сельского поселения Темрюкского района природной рекреационной зоне «Турецкий фонтан» (далее – Положение) разработано в соответствии с Земельным кодексом Российской Федерации, Федеральными законами от 10 января 2002 года № 7-ФЗ «Об охране окружающей среды», от 14 марта 1995 года № 33-ФЗ «Об особо охраняемых природных территориях», от 6 октября 2003 года № 131-ФЗ «Об общих принципах организации местного самоуправления в Российской Федерации», Законом Краснодарского края от 31 декабря 2003 года № 656-КЗ «Об особо охраняемых природных территориях Краснодарского края», Приказом администрации Краснодарского края от 24 мая 2022 года № 392-кн «Об установлении зон охраны, режимов использования земель и требований к градостроительным регламентам в границах территорий данных зон объекта культурного наследия федерального значения «Турецкие колодцы», XV в., Краснодарский край, Темрюкский район, станица Тамань», Уставом Таманского сельского поселения Темрюкского района, постановлением администрации Таманского сельского поселения Темрюкского района от 28 января 2019 года № 18 «Об утверждении порядка отнесения земель, находящихся в муниципальной собственности Таманского сельского поселения Темрюкского района, к землям особо охраняемых территорий местного значения, их использования и охраны» и устанавливает наименование, местонахождение, площадь, границы, режим особой охраны особо охраняемой природной территории местного значения Таманского сельского поселения Темрюкского района природной рекреационной зоны «Турецкий фонтан» (далее по тексту - ООПТ «Турецкий фонтан»).

Уполномоченным органом в области организации мероприятий по созданию и охране особо охраняемых природных территорий местного значения Таманского сельского поселения Темрюкского района является администрация Таманского сельского поселения Темрюкского района (далее - уполномоченный орган).

Настоящее Положение разработано на основе материалов комплексного экологического обследования территории песчаного массива Турецкий фонтан

с целью придания данной территории или ее части правового статуса особо охраняемой природной территории местного значения.

ООПТ «Турецкий фонтан» расположена на земельных участках с кадастровыми номерами 23:30:0603012:584 площадью 213 м.кв., 23:30:0603012:588 площадью 170000 кв.м. и 23:30:0603012:945 площадью 67892 кв.м.; местоположение: Краснодарский край, Темрюкский район, ст-ца Тамань. Категория земель: земли населенных пунктов. Вид разрешенного использования земельных участков – земельные участки (территории) общего пользования.

В границах ООПТ расположен объект культурного наследия федерального значения «Турецкий колодцы», XV в., уникальное гидротехническое сооружение 15 столетия. Находится среди песчаного массива.

Сведения о границах приведены в приложении к настоящему положению.

ООПТ «Турецкий фонтан» представляет собой территорию «Урочище «Турецкий фонтан» и является уникальным природно-историческим образованием, статус которого определялся как исторический объект, не затронутый значительной хозяйственной деятельностью, и являющийся местом произрастания псаммофильных степей в Степном биоме Таманского полуострова. Имеет культурно-историческое, природоохранное значение, эколого-воспитательное и просветительское значение.

2. Перечень и описание природных комплексов и объектов, требующих специального статуса охраны.

Создание ООПТ «Турецкий фонтан» обусловлено тем, что территория является природно-историко-археологическим объектом, представляющий особую научную, историко-культурную, созологическую и эстетическую ценность, имеет большое значение для сохранения уникальных природных комплексов псаммофильных степей и саваноидной растительности, представляющих собой особую научную, природоохранную и ландшафтную ценность, а также данная территория представляет собой уникальное геологическое образование.

С целью создания ООПТ «Турецкий фонтан» были проведены исследования флоры и растительности территории, составлен конспект флоры, исследованы фаунистические комплексы и их современное состояние, установлено современное состояние ландшафта.

ООПТ создается с целью сохранения редкого геологического и исторического образования на Таманском полуострове, сохранившегося степного останца среди агроландшафтов и присвоения ей правового статуса ООПТ (природная рекреационная зона местного значения).

Учреждение новой ООПТ, безусловно, должно привести к ограничению деятельности по дальнейшей трансформации её исконной растительности и микрорельефа.

3. Режим особой охраны ООПТ «Турецкий фонтан».

Функциональные зоны (зоны с дифференцированным режимом хозяйственной и иной деятельности) в границах ООПТ «Турецкий фонтан» не установлены.

В соответствии с Приказом администрации Краснодарского края от 24 мая 2022 года № 392-кн «Об установлении зон охраны, режимов использования земель и требований к градостроительным регламентам в границах территорий данных зон объекта культурного наследия федерального значения «Турецкие колодцы», XV в., Краснодарский край, Темрюкский район, станица Тамань», в целях сохранения исторически сложившегося природного ландшафта, экологических, эстетических, рекреационных и историко-культурных качеств территории в границах ООПТ «Турецкий фонтан» разрешается:

деятельность, способствующая сохранению объекта культурного наследия и использованию его в целях туризма, науки, культуры, просвещения;

размещение указателей туристских ресурсов высотой не более 2 м и площадью информационного поля не более 1,0 кв.м., информационных стендов, памятных знаков, тематически связаны с экспонированием и популяризацией объектов культурного наследия, указанием исторических топонимов, пропагандой охраны историко-культурного и природного наследия;

размещение рекламных и информационных щитов без фундаментной основы, в специально отведенных мест, согласованных с уполномоченным органом;

проведение мероприятий, направленных на сохранение качества окружающей среды, необходимого для обеспечения сохранности и восстановления (регенерации) природного ландшафта, обеспечения экологической и пожарной безопасности;

проведение мероприятий, направленных на сохранение сложившегося соотношения открытых и закрытых пространств, не нарушающего визуального восприятия объекта культурного наследия в его историко-градостроительной и природной среде;

сохранение природного ландшафта, посадка деревьев, кустарников по согласованию с уполномоченным органом;

поддержание и развитие рекреационного назначения территории;

устройство грунтовых дорог и пешеходных дорожек для обеспечения беспрепятственного подхода к объекту культурного наследия;

проведение работ по укреплению склонов;

осуществление изыскательных, земляных, строительных работ и иной хозяйственной деятельности на основании разделов по обеспечению сохранности объекта культурного наследия на участках, непосредственно связанных с территорией объекта культурного наследия;

капитальный ремонт и реконструкция существующих объектов инженерной инфраструктуры (линия электропередач, водопровод), прокладка новых инженерных коммуникаций (линия электропередач, водопровод) подземным способом;

уборка территории ООПТ от бытового и строительного мусора.

4. На всей территории ООПТ «Турецкий фонтан» запрещается следующая деятельность, влекущая за собой изменение исторически сложившегося природного ландшафта, снижение или уничтожение экологических, эстетических и рекреационных качеств территории:

строительство объектов любого назначения, предоставление земельных участков под такое строительство и реконструкцию, а также линейных объектов;

установка вышек сотовой связи и базовых станций;

создание объектов размещения отходов производства и потребления радиоактивных, химических, взрывчатых, токсичных, отравляющих и ядовитых веществ;

сброс неочищенных сточных вод;

все виды работ, связанных с нарушением почвенно-растительного покрова, за исключением работ по установке аншлагов, информационных щитов, шлагбаумов и иных объектов, необходимых для функционирования особо охраняемой природной территории, согласованных с уполномоченным органом;

прокладка новых инженерных коммуникаций (теплотрасса, газопровод, канализация) кроме временных, необходимых для проведения работ по сохранению объекта культурного наследия;

прокладка дорог с твердым покрытием;

загрязнение почв, замусоривание территории, захоронение мусора;

вырубка зеленых насаждений без письменного согласования с уполномоченным органом;

сжигание растительности, разведение костров, осуществление весенних палов;

самовольная посадка деревьев и кустарников, а также другие самовольные действия граждан, направленные на обустройство ООПТ;

интродукция диких видов животных и растений, не характерных для данной территории, в том числе в целях акклиматизации без согласования с уполномоченным органом;

сбор пищевых ресурсов и лекарственных растений в коммерческих целях;

сбор объектов растительного мира, занесенных в Красные книги Российской Федерации и Краснодарского края;

размещение рекламных и информационных щитов на фундаментной основе, вне специально отведенных мест, согласованных с уполномоченным органом;

уничтожение или повреждение шлагбаумов, аншлагов, стендов и других информационных знаков, указателей, а также оборудованных экологических троп и мест отдыха;

загрязнение почв;

осуществление всех видов хозяйственной или иной деятельности, способной оказать воздействие на объекты животного мира и среду их обитания, без согласования с уполномоченным органом;

осуществление любых мероприятий по охране объектов животного мира и среды их обитания (в том числе компенсационных мероприятий) в границах ООПТ без согласования с уполномоченным органом;

выгул собак без поводка и намордника;

использование технологий, создающих динамические нагрузки и оказывающие негативное воздействие на объект культурного наследия, его инженерную систему и подлинные характеристики рельефа;

проезд и стоянка всех видов моторных транспортных средств на территории ООПТ, за исключением моторных транспортных средств уполномоченного органа, подведомственных ему муниципальных учреждений, научных организаций, научных работников, действующих по согласованию с указанным органом;

заправка топливом и мойка автомобилей и иного моторного транспорта;

размещение объектов сезонной розничной (нестационарной) торговли (палатки, лотки) вне специально отведенных мест, согласованных с уполномоченным органом;

проведение земляных работ без соблюдения требований в сфере охраны объектов археологического наследия.

деятельность, влекущая искажение сложившегося ландшафта;

изыскательские, взрывные и буровые работы.

4. Разрешенные виды деятельности и природопользования:

- отдых (рекреация);
- природно-познавательный туризм;
- охрана природных территорий;
- историко-культурная деятельность.

5. Контроль за состоянием ООПТ «Турецкий фонтан» осуществляется уполномоченным органом.

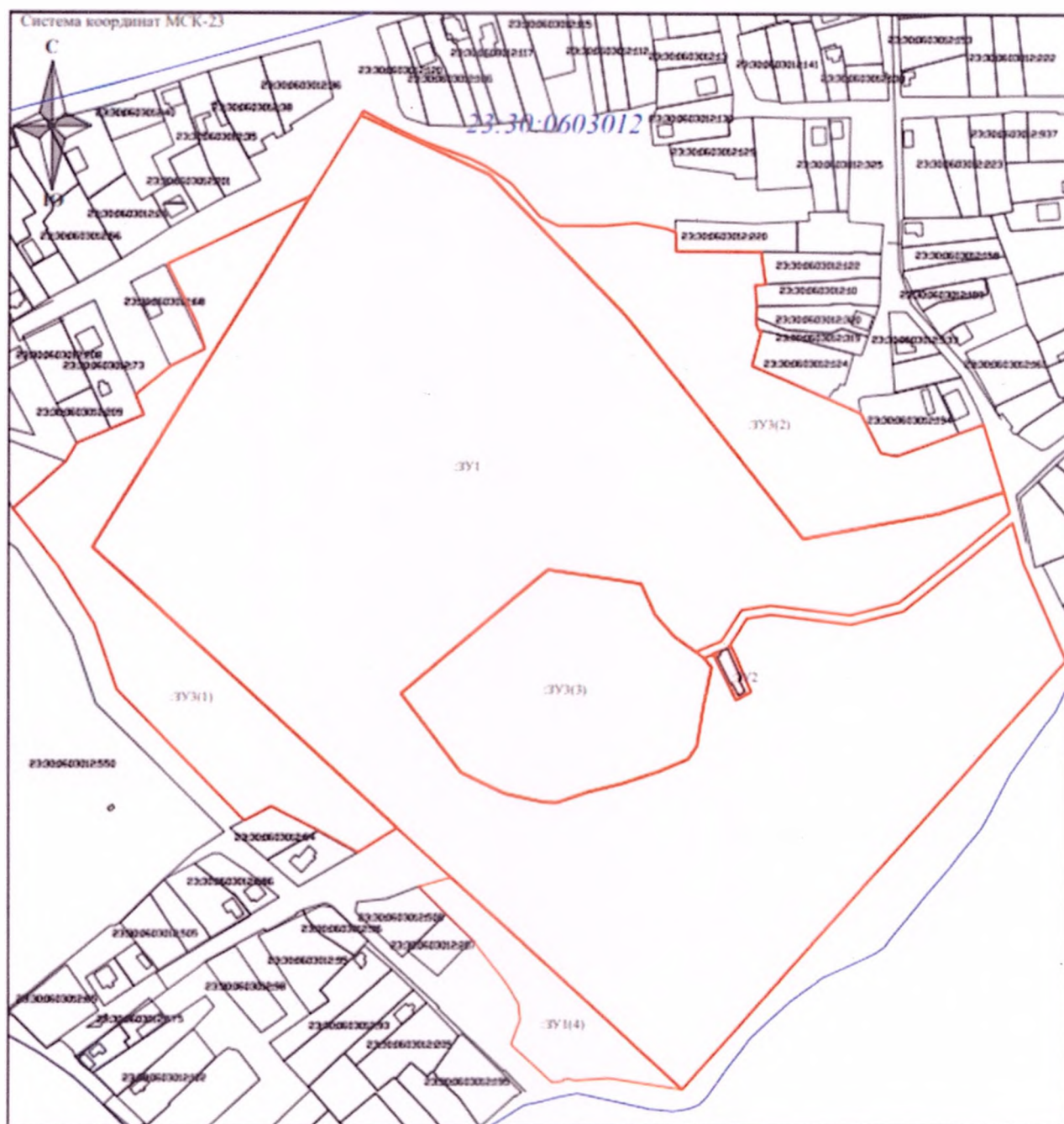
Глава Таманского
сельского поселения
Темрюкского района




М.А. Хорошилов

ПРИЛОЖЕНИЕ № 1
к Положению об особо охраняемой
природной территории местного
значения Таманского сельского
поселения Темрюкского района
природной рекреационной зоне
«Турецкий фонтан»

Схема расположения земельных участков на кадастровом плане территории в
кадастровом квартале 23:30:0603012



Условные обозначения

-  — границы существующих участков, ОКС
-  — границы образуемого земельного участка для ОООПТ
-  — границы кадастрового квартала

ПРИЛОЖЕНИЕ № 1
к Положению об особо охраняемой
природной территории местного
значения Таманского сельского
поселения Темрюкского района
природной рекреационной зоне
«Турецкий фонтан»

Описание местоположения границ земельных участков
в кадастровом квартале 23:30:0603012

Обозначение земельного участка: ЗУ1

Кадастровый номер: 23:30:0603012:588

Площадь земельного участка: 170000 кв.м.

Сведения о характерных точках границы земельного участка:

Система координат МСК 23

Номер точки	Координаты, м	
	X	Y
1	2	3
1	498288.43	1201163.69
2	497938.74	1201543.38
3	498215.13	1201791.04
4	498278.57	1201763.54
5	498304.53	1201756.46
6	498247.12	1201686.16
7	498238.34	1201652.27
8	498244.7	1201600.57
9	498242.22	1201584.89
10	498222.87	1201572.37
11	498203.44	1201581.04
12	498202.65	1201579.54
13	498195.21	1201583.84
14	498192.51	1201579.31
15	498200.17	1201575.33
16	498199.92	1201574.25
17	498217.29	1201565.55
18	498218.98	1201568.01
19	498220.65	1201567.45
20	498216.88	1201556.98
21	498210.82	1201562
22	498186.75	1201556.98
23	498159.93	1201552.6
24	498151.67	1201546.89
25	498143.62	1201527.64
26	498135.88	1201503.8
27	498130.68	1201482.51
28	498123.66	1201462.54
29	498124.06	1201453.99
30	498129.67	1201428.92
31	498143.37	1201400.89
32	498194.01	1201362.42
33	498273.85	1201456.77

34	498264.84	1201516.75
35	498244.63	1201525.8
36	498230.63	1201538.13
37	498220.73	1201551.71
38	498227.61	1201568.29
39	498247.73	1201581.31
40	498250.76	1201600.46
41	498244.43	1201651.87
42	498252.6	1201683.38
43	498310.86	1201754.74
44	498324.31	1201751.07
45	498310.29	1201709.1
46	498293.9	1201621.08
47	498436.55	1201507.48
48	498528.71	1201418.35
49	498566.7	1201335.45
1	498288.43	1201163.69

Обозначение земельного участка: ЗУ2

Кадастровый номер: 23:30:0603012:584

Площадь земельного участка: 213 кв.м.

Сведения о характерных точках границы земельного участка:

Система координат МСК 23

Номер точки	Координаты, м	
	X	Y
	2	3
1	498220.65	1201567.45
2	498218.98	1201568.01
3	498217.29	1201565.55
4	498199.92	1201574.25
5	498200.17	1201575.33
6	498192.51	1201579.31
7	498195.21	1201583.84
8	498202.65	1201579.54
9	498203.44	1201581.04
10	498222.87	1201572.37
1	498220.65	1201567.45

Обозначение многоконтурного земельного участка: ЗУ3(1), ЗУ3(2), ЗУ3(3)

Кадастровый номер: 23:30:0603012:945

Площадь земельного участка: 67892 кв.м.

Сведения о характерных точках границы земельного участка:

Система координат МСК 23

Номер точки	Координаты, м	
	X	Y
	2	3
1	498470.71	1201211.2
2	98471.06	1201211.78
3	498514.73	1201303.37
4	498288.43	1201163.69
5	498107.81	1201359.81
6	498091.87	1201334.65
7	498106	1201309.5

8	498121.6	1201278.79
9	498112.45	1201261.4
10	498196.46	1201179.27
11	498238.54	1201164.97
12	498276.84	1201141.33
13	498312.74	1201112.45
14	498343.34	1201146.59
15	498355.13	1201153.46
16	498364.34	1201175.12
17	498373.37	1201196.37
18	498379.42	1201193.87
19	498392.45	1201219.39
20	498404.75	1201213.36
21	498415.99	1201235.7
22	498416.01	1201235.71
23	498416.11	1201235.67
24	498432.91	1201230.1
1	498470.71	1201211.2
1	498566.7	1201335.45
2	498569.57	1201336.99
3	498558.68	1201357.23
4	498549.38	1201377.17
5	498539.18	1201405.39
6	498534.05	1201416.23
7	498522.81	1201432.77
8	498501.5	1201450.94
9	498495.74	1201462.59
10	498495.74	1201492.59
11	498497.49	1201512.92
12	498494.07	1201531.81
13	498491.97	1201538.2
14	498479.42	1201538.46
15	498478.95	1201593.56
16	498458.18	1201596.38
17	498457.89	1201589.79
18	498443.99	1201590.66
19	498439.79	1201590.5
20	498436.63	1201590.38
21	498433.55	1201590.27
22	498428.65	1201591.82
23	498428.23	1201593.83
24	498405.41	1201587.82
25	498384.15	1201636.82
26	498374.69	1201658.41
27	498349.28	1201671.33
28	498348.07	1201677.08
29	498347.16	1201681.47
30	498347.9	1201683.51
31	498361.88	1201721.47
32	498367.82	1201737.58
33	498324.31	1201751.07
34	498310.29	1201709.1

35	498293.9	1201621.08
36	498436.55	1201507.48
37	498528.71	1201418.35
1	498566.7	1201335.45
1	498194.01	1201362.42
2	498273.85	1201456.77
3	498264.84	1201516.75
4	498244.63	1201525.8
5	498230.63	1201538.13
6	498220.73	1201551.71
7	498216.88	1201556.98
8	498210.82	1201562
9	498186.75	1201556.98
10	498159.93	1201552.6
11	498151.67	1201546.89
12	498143.62	1201527.64
13	498135.88	1201503.8
14	498130.68	1201482.51
15	498123.66	1201462.54
16	498124.06	1201453.99
17	498129.67	1201428.92
18	498143.37	1201400.89
1	498194.01	1201362.42
1	498069.77	1201374
2	498075.64	1201394.73
3	497938.75	1201543.37
4	497942.17	1201521.37
5	497946.11	1201496.04
6	497944.56	1201474
7	497946.01	1201469.4
8	497943.94	1201465.04
9	497943.53	1201459.22
10	497968	1201433.18
11	497983.61	1201439.1
12	497994.21	1201438
13	498007.01	1201430.3
14	498035.28	1201408.35
1	498069.77	1201374

Глава Таманского
сельского поселения
Темрюкского района



М.А. Хорошилов